



TM

VENIERI
SPA

7.63C

9.63C

RADLADER





4K HUBGERÜST.

Für eine maximale Ausbrechkraft, ist das neu überarbeitete Hubgerüst mit den modernsten, dafür entwickelten Konstruktionsprogrammen entworfen und konstruiert worden.



UNSERE PRIORITÄT.

Um eine maximale Sicherheit in allen Fahr- und Arbeitssituationen zu gewährleisten, ist die Parkbremse in die Vorderachse integriert.



SILENCE, PLEASE.

Durch neue geräuschabsorbierende Materialien spezielle Antivibrations-Gummidämpfer, konnten wir die Geräuschentwicklung in der Kabine noch einmal drastisch reduzieren und somit den Fahrerkomfort erheblich erhöhen.



ATEMBERAUBENDER AUSBLICK.

Die neue ROPS/FOPS II Kabine, garantiert eine 360° Übersicht über den Arbeitsplatz und somit ein Höchstmaß an Kontrolle und Sicherheit.



SCHÖN KÜHL BLEIBEN.

Das neue Lüftungssystem garantiert höchsten Komfort. Sie haben die Wahl zwischen automatischer und manueller Klimaanlage und erhalten sicherlich immer die optimale Temperatur in der Kabine.



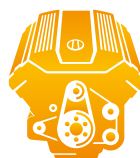
100% VENIERI DESIGN.

Mit den neuen Maschinen folgt das Venieri Design Team dem "Venieri Family Feeling" stellt aber ebenso einen neuen Stil vor.



ABSOLUTE STABILITÄT.

Die am Rahmen fixierte Pendelachse sorgt für absolute Stabilität.



NEUER DEUTZ MOTOR STUFE IIIB.

Die neuen Deutz-Motoren erfüllen die aktuellen Abgas-Standards und liefern hohe Leistung bei geringer Motordrehzahl.



IMMER SAUBERE LUFT.

Mit dem neuen, zweistufigen Luftfiltersystem, einem Hochleistungs-Vorfilter, einem Hauptfilter und einem Sicherheitsfilter, sorgen wir für ein Maximum an Sicherheit für den Motor.



HOHES AUGENMERK AUF SPARSAMKEIT.

Der neue, elektronisch gesteuerte zwei Stufen Lüfter, passt die Umdrehungsgeschwindigkeit den aktuellen Anforderungen an und reduziert so den Kraftstoffverbrauch die Geräusche.



GEBAUT FÜR LEISTUNG, DESIGNED FÜR BEWEGLICHKEIT.

Das speziell gestaltete Kontergewicht garantiert absolute Beweglichkeit und beschützt die Rückleuchten.

7.630

RADLADER Z-KINEMATIK



DIESELMOTOR

4 Zylinder, Common-Rail Direkteinspritzung elektronisch kontrolliert, Turbo mit Intercooler, wassergekühlt, Trockenluftfilter und Oxidationskatalysator (DOC).

Typ	Deutz TD 3.6 L4
Max. Leistung	78 kW - 106 PS
Nenn Drehzahl	U/min 2.300
Leistung ISO/TR 14396	74,4 kW - 101 PS
Leistung EEC 80/1269	74,4 kW - 101 PS
Optimaler Drehzahlbereich (rpm)	1200 - 1800
Maximaldrehmoment	Nm 410
Bohrung	mm 98
Hub	mm 120
Hubraum	cm ³ 3.620



ELEKTRIK

Batterie	12 Volt
Kapazität EN 60095-1	110 Ah - 850 A
Generator	95 A
Rückfahralarm	Standard
Verkabelung nach	IP 67 - DIN 40050



FAHRANTRIEB

Hydrogetriebe mit automatischer Leistungsregelung, eigenem geschlossenen Ölkreislauf, Pumpen und Motor mit variablem Hubraum. Verteilergetriebe 2 Gänge vorwärts/rückwärts.

Arbeitsgeschwindigkeit	Vorwärts	Rückwärts
1. Gang km/h	0 ÷ 5	0 ÷ 5
2. Gang km/h	0 ÷ 12	0 ÷ 12

Strassengeschwindigkeit	Vorwärts	Rückwärts
1. Gang km/h	0 ÷ 18	0 ÷ 18
2. Gang km/h	0 ÷ 40*	0 ÷ 40*

* Selbstlimitierende Höchstgeschwindigkeit



ACHSEN

Heavy-Duty-Achsen mit Planetenuntersetzungsgetriebe auf jedem Rad und automatischen Sperrdifferentialen. Starrantriebswelle auf Vorderrahmen. Schwingachse auf Hinterrahmen mit Gesamtausschlagwinkel bis 25°. Untersetzungsgetriebe zur Übertragung der Bewegung zur Vorder- bzw. Hinterachse über eine Antriebswelle. Standard- Ausgleichgetriebe auf Vorderachse (optional auf Hinterachse).



BREMSANLAGE

Service: Hydraulische Ölbad-Mehrscheibenbremse auf Vorder und Hinterachsen. Parkbremse: Elektrisch schaltbare negative Hydraulikbremse auf Vorderachse.



REIFEN

Standard	15.5 x 25
Option	405/70 R24 455/70 R24 15.5 R25



LENKUNG

Servolenkung mittels LOAD SENSING Hydrolenkung.

Lenkeinschlagswinkel	mm	80°
Rad-Innendurchmesser	mm	2.703
Rad-Aussendurchmesser	mm	4.756
Schaufel-Aussendurchmesser*	mm	6.050

* Schaufel in Fahrstellung



HYDRAULIKANLAGE

Zwei Zahnradpumpen: die erste Pumpe für den Lader- und Lenkkreislauf mit LOAD SENSING. Modulares Hauptsteuer-ventil mit Hauptüberdruckventil. Doppeltwirkende Zylinder. Hydraulikölkühler. Vollstromölfilter auf dem Leckagerohr. Joystick Servosteuerung für alle Arbeitsbewegungen der Hub- und Kippzylinder.

Max. Förderleistung	l/min	105
Max. Förderleistung mit High-Flow System (Optional)	l/min	130
Betriebsdruck Ladeschaufel	bar	250
Betriebsdruck Lenkung	bar	175
Hubzylinder	mm	85x827
Kippzylinder	mm	100x380
Hubarm hoch (beladen)	sec.	5.1
Hubarm runter (leer)	sec.	3.1
Schaufel aus	sec.	1.2
Komplettes Ladespiel	sec.	9.4



FÜLLMENGEN

Motor	l	8
Vorderachse	l	9,2
Hinterachse	l	9,1
Untersetzungsgetriebe	l	1,8
Hydraulikkreislauf	l	137
Bremskreislauf	l	0,9
Kraftstoff	l	140
Wasserkühler	l	20



TECHNISCHE BETRIEBSDATEN

Schaufelinhalt	m ³	1,4
Schaufelbreite	mm	2.250
Kipplast gestreckt	kg	5.600
Kipplast geknickt	kg	5.000
Max. Hydraulikhubkraft bei voller Reichweite	kg	5.600
Kipphöhe am Drehpunkt	mm	3.615 (3.565)*
Kipphöhe bei 40°	mm	2.890 (2.840)*
Kippreichweite bei 40°	mm	845 (895)*
Reißkraft	daN	9.100

*[...] Mit optionalen Rädern 405/70 R24



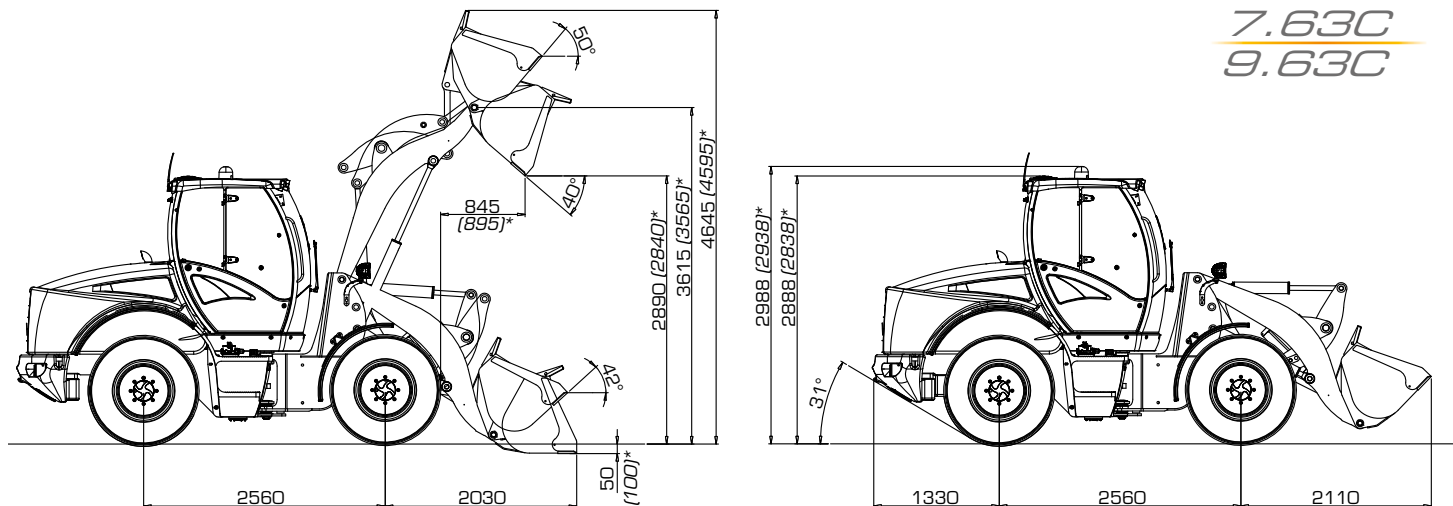
ABMESSUNGEN UND GEWICHTE

Gesamtlänge in Fahrposition	mm	5.900
Gesamtlänge über Schaufel	mm	2.250
Gesamtbreite über Schaufel	mm	2.117
Spurweite	mm	1.710
Achsabstand	mm	2.560
Bodenfreiheit	mm	280 (230)*
Gesamthöhe	mm	2.888 (2.838)*
Betriebsgewicht (standard)	kg	7.860 (7.600)*
Betriebsgewicht (max)	kg	8.350

*[...] Mit optionalen Rädern 405/70 R24

dB GERÄUSCHENTWICKLUNG

Geräusch innerhalb der Kabine ISO 6396-LpA	dB(A)	70
Geräusch außerhalb der Kabine ISO 6395-LwA	dB(A)	102



*[...] Mit optionalen Rädern 405/70 R24



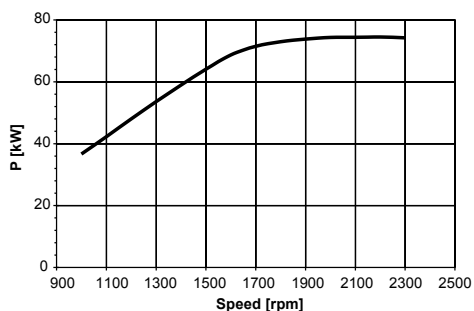
LEISTUNGSDATEN

UNIVERSALSCHAUFEL 4 IN 1 SCHAUFEL LEICHTGUTSCHAUFEL PALETTENGABEL

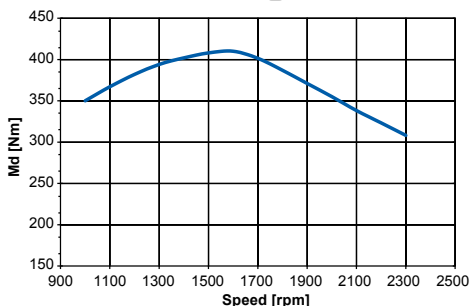
Schaufelinhalt (SAE) voll	m ³	1,4	1,1	2,0	/
Schaufelbreite	mm	2.250	2.250	2.500	/
Schaufelgewicht	kg	500	600	600	/
Max. Betriebshöhe	mm	4.645 (4.595)*	4.560 (4.510)*	4.685 (4.635)*	/
Gabeln Länge (Standard)					1000
Gabeln Länge (Option)					1200
Max. Kipphöhe (Schaufeldrehpunkt)	mm	3.615 (3.565)*	3.615 (3.565)*	3.615 (3.565)*	/
Kippwinkel	°	40°	40°	40°	/
Kipphöhe	mm	2.890 (2.840)*	2.940 (2.890)*	2.840 (2.790)*	/
Kippreichweite	mm	845 (895)*	795 (715)*	885 (805)*	/
Kippreichweite max.	mm	1.150 (1.200)*	1.100 (1.150)*	1.200 (1.250)*	/
Kipplast gestreckt	kg	5.600	5.700	5.400	/
Kipplast geknickt	kg	5.000	5.100	4.800	/
Kipplast Palettengabel geknickt	kg				3.750
Nutzlast Palettengabel EN 474-3 (80%) [•]	kg				3.000
Nutzlast Palettengabel EN 474-3 (60%) [•]	kg				2.250
Reißkraft	kg	9.100	10.100	8.600	/
Gesamtlänge	mm	5.900	5.845	5.995	/
Wenderadius (Schaufelaußenseite)	mm	5.270	5.245	5.405	/
Betriebsgewicht	kg	7.860 (7.600)*	7.760 (7.500)*	7.960 (7.700)*	/

*[...] Mit optionalen Rädern [•] Schwerpunkt 500mm

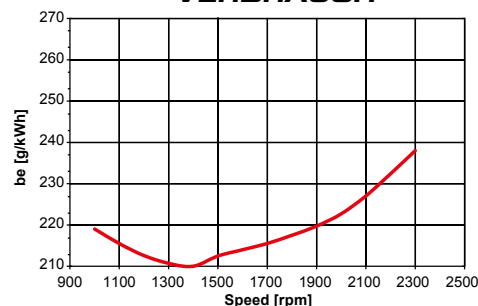
LEISTUNG



DREHMOMENT



VERBRAUCH



9.630

RADLADER Z-KINEMATIK



DIESELMOTOR

4 Zylinder, Common-Rail Direkteinspritzung elektronisch kontrolliert, Turbo mit Intercooler, wassergekühlt, Trockenluftfilter und Oxidationskatalysator (DOC).

Motor gemäß Richtlinie CE 97/68 - Stufe IIIB/Tier 4i.

Typ	Deutz TD 3.6 L4
Max. Leistung	94,5 kW - 128 PS
Nenn Drehzahl	U/min 2.300
Leistung ISO/TR 14396	90 kW - 122 PS
Leistung EEC 80/1269	90 kW - 122 PS
Optimaler Drehzahlbereich (rpm)	1200 - 1800
Maximaldrehmoment	Nm 480
Bohrung	mm 98
Hub	mm 120
Hubraum	cm ³ 3.620



ELEKTRIK

Batterie	12 Volt
Kapazität EN 60095-1	110 Ah - 850 A
Generator	95 A
Rückfahralarm	Standard
Verkabelung nach	IP 67 - DIN 40050



FAHRANTRIEB

Hydrogetriebe mit automatischer Leistungsregelung, eigenem geschlossenen Ölkreislauf, Pumpen und Motor mit variablem Hubraum. Verteilergetriebe 2 Gänge vorwärts/rückwärts.

Arbeitsgeschwindigkeit	Vorwärts	Rückwärts
1. Gang km/h	0 ÷ 5	0 ÷ 5
2. Gang km/h	0 ÷ 13	0 ÷ 13

Strassengeschwindigkeit	Vorwärts	Rückwärts
1. Gang km/h	0 ÷ 17	0 ÷ 17
2. Gang km/h	0 ÷ 40*	0 ÷ 40*

* Selbstlimitierende Höchstgeschwindigkeit



ACHSEN

Heavy-Duty-Achsen mit Planetenuntersetzungsgetriebe auf jedem Rad und automatischen Sperrdifferentialen. Starrantriebswelle auf Vorderrahmen. Schwingachse auf Hinterrahmen mit Gesamtausschlagwinkel bis 25°. Untersetzungsgetriebe zur Übertragung der Bewegung zur Vorder- bzw. Hinterachse über eine Antriebswelle. Standard- Ausgleichgetriebe auf Vorderachse (optional auf Hinterachse).



BREMSANLAGE

Service: Hydraulische Ölbad-Mehrscheibenbremse auf Vorde rund Hinterachsen. Parkbremse: Elektrisch schaltbare negative Hydraulikbremse auf Vorderachse.



REIFEN

Standard	17,5 x 25
Option	17.5 R25 480/70 R24



LENKUNG

Servolenkung mittels LOAD SENSING Hydrolenkung.

Lenkeinschlagswinkel	mm	80°
Rad-Innendurchmesser	mm	2.733
Rad-Aussendurchmesser	mm	4.908
Schaufel-Aussendurchmesser *	mm	5.406

* Schaufel in Fahrstellung



HYDRAULIKANLAGE

Zwei Zahnradpumpen: die erste Pumpe für den Lader- und Lenkkreislauf mit LOAD SENSING. Modulares Hauptsteuer-ventil mit Hauptüberdruckventil. Doppeltwirkende Zylinder. Hydraulikkühler. Vollstromölfilter auf dem Leckagerohr. Joystick Servosteuerung für alle Arbeitsbewegungen der Hub- und Kippzylinder.

Max. Förderleistung	l/1'	155
Nenn Druck Ladeschaufel	bar	230
Nenn Druck Lenkung	bar	175
Hubzylinder	mm	100x815
Schaufelzylinder	mm	120x380
Hubarm hoch (beladen)	sec.	4.6
Hubarm runter (leer)	sec.	3.5
Schaufel aus	sec.	1.8
Komplettes Ladespiel	sec.	9.9



FÜLLMENGEN

Motor	l	8
Vorderachse	l	17,6
Hinterachse	l	11,9
Untersetzungsgetriebe	l	1,8
Hydraulikkreislauf	l	137
Bremskreislauf	l	1,1
Kraftstoff	l	140
Wasserkühler	l	20



TECHNISCHE BETRIEBSDATEN

Schaufelinhalt	m ³	1,8
Schaufelbreite	mm	2.350
Kipplast gestreckt	kg	6.200
Kipplast geknickt	kg	5.500
Max. Hydraulikhubkraft bei voller Reichweite	daN	6.900
Kipphöhe am Drehpunkt	mm	3.700
Kipphöhe bei 40°	mm	2.900
Kippreichweite bei 40°	mm	815
Reißkraft	kg	8.600

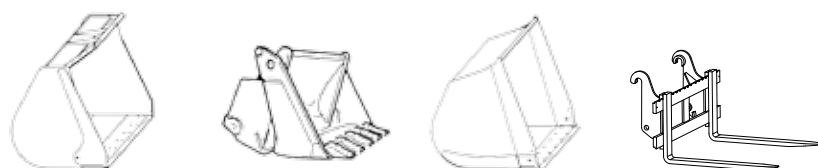
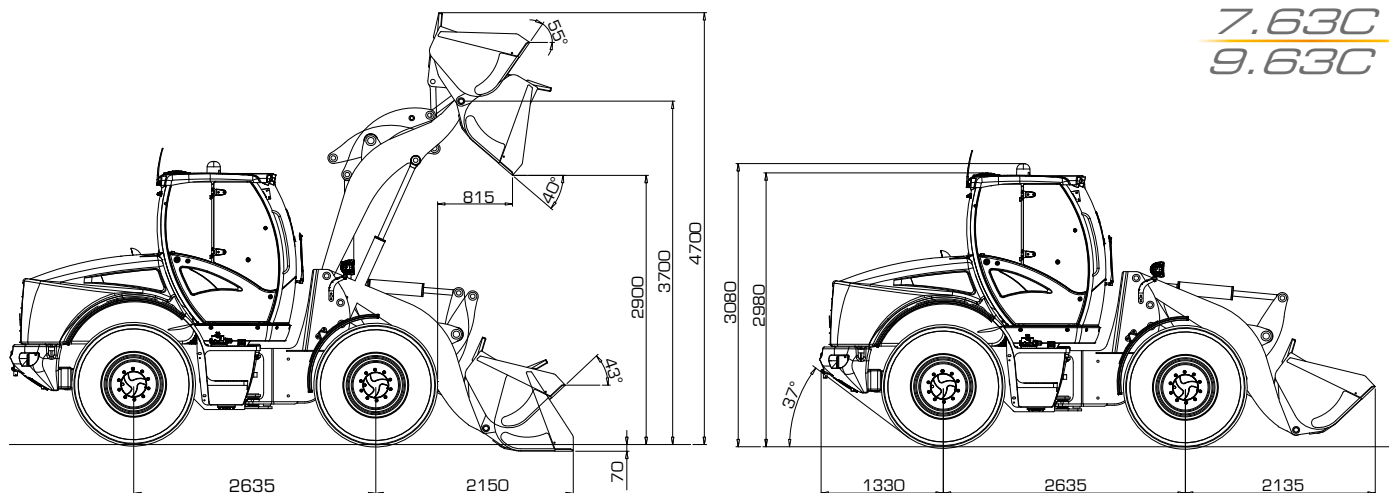


ABMESSUNGEN UND GEWICHTE

Gesamtlänge in Fahrposition	mm	6.100
Gesamtlänge über Schaufel	mm	2.350
Gesamtbreite über Schaufel	mm	2.195
Spurweite	mm	1.750
Achsabstand	mm	2.635
Bodenfreiheit	mm	380
Gesamthöhe	mm	2.980
Betriebsgewicht (standard)	kg	9.000
Betriebsgewicht	kg	9.670

dB GERÄUSCHENTWICKLUNG

Geräusch innerhalb der Kabine ISO 6396-LpA	dB(A)	70
Geräusch außerhalb der Kabine ISO 6395-LwA	dB(A)	103



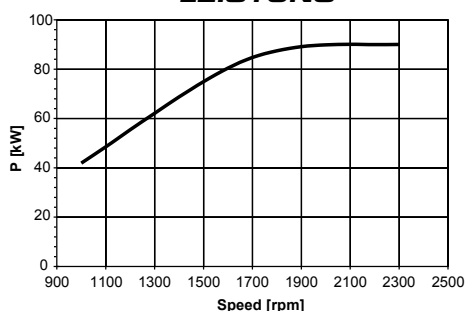
LEISTUNGSDATEN

UNIVERSALSCHAUFEL 4 IN 1 SCHAUFEL LEICHTGUTSCHAUFEL PALETTENGABEL

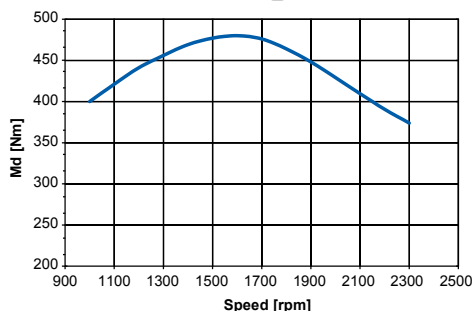
Schaufelinhalt (SAE) voll	m ³	1,8	1,3	2,2	/
Schaufelbreite	mm	2.350	2.350	2.500	/
Schaufelgewicht	kg	650	750	750	/
Max. Betriebshöhe	mm	4.700	4.646	4.796	/
Gabeln Länge (Standard)					1100
Gabeln Länge (Option)					1300
Max. Kipphöhe (Schaufeldrehpunkt)	mm	3.700	3.700	3.700	/
Kippwinkel	°	40°	40°	40°	/
Kipphöhe	mm	2.900	2.950	2.833	/
Kippreichweite	mm	815	800	924	/
Kippreichweite max.	mm	1.145	1.095	1.219	/
Kipplast gestreckt	kg	6.200	6.300	6.000	/
Kipplast geknickt	kg	5.500	5.600	5.300	/
Kipplast Palettengabel geknickt	kg				4.600
Nutzlast Palettengabel EN 474-3 (80%) [•]	kg				3.680
Nutzlast Palettengabel EN 474-3 (60%) [•]	kg				2.760
Reißkraft	kg	8.600	9.600	7.800	/
Gesamtlänge	mm	6.100	6.045	6.175	/
Wenderadius (Schaufelaußenseite)	mm	5.406	5.381	5.531	/
Betriebsgewicht	kg	9.000	9.100	9.100	/

[•] Schwerpunkt 500mm

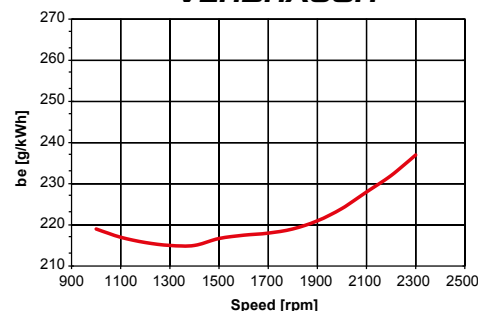
LEISTUNG



DREHMOMENT



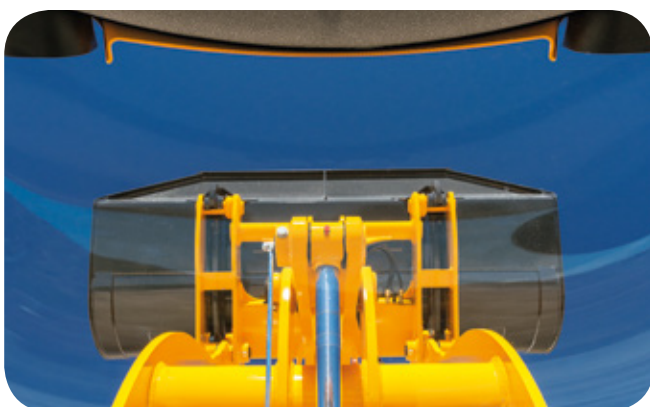
VERBRAUCH

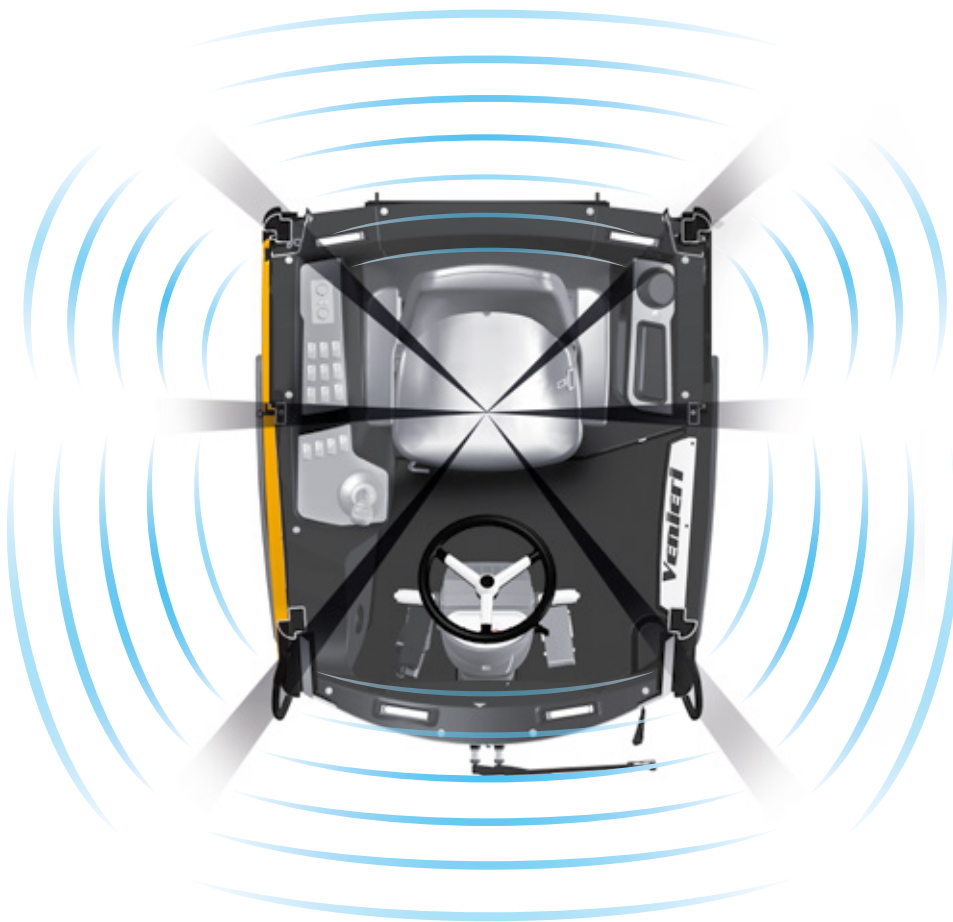


DIE NEUE KABINE

EIN ATEMBERAUBENDER AUSBLICK.

Nehmen Sie Platz im Kontrollzentrum. Gestalten Sie sich Ihren Arbeitsplatz indem Sie den Luftgefederten Sitz und die Lenksäule nach Ihren Anforderungen einstellen. Die hervorragende 360° Rundumsicht aus der Kabine, ermöglicht Ihnen absolut effizientes und sicheres Arbeiten. In Kombination mit dem neuen 4K Hubgerüst haben Sie so immer die Kontrolle über Ihre Anbaugeräte.





In der Kabine der neuen VF 7.63C und VF 9.63C sind alle "Blind Spots" auf ein Minimum reduziert, und ermöglichen dadurch eine hervorragende Übersicht bei allen Arbeitsanforderungen.

SESAM ÖFFNE DICH!

Die zweigeteilte Türe erlaubt dem Fahrer den unteren Teil zu schließen, und den oberen Teil zu öffnen. Das sorgt für gute Ventilation sogar ohne die Klimaanlage zu benutzen und das sogar ohne über die Maschinenabmessungen herauszuragen.



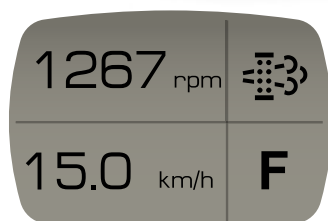
SCHÖNHEIT TRIFFT FUNKTIONALITÄT.

Dem Venieri Entwicklungs-Team ist es gelungen, beim Design der neuen Kabine des VF 7.63 und VF 9.63, Schönheit und Funktionalität zu vereinen. Mit dem Ziel die besten im Markt zu werden. Die neue Gestaltung des Innenraums der Kabine hat es uns ermöglicht, noch mehr Ablagefläche für Werkzeuge, Smartphones, Unterlagen oder Getränke zu schaffen.

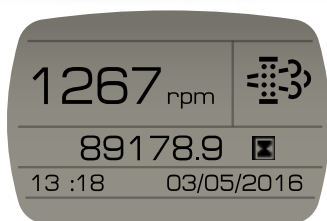


KÜNSTLICHE INTELLIGENZ.

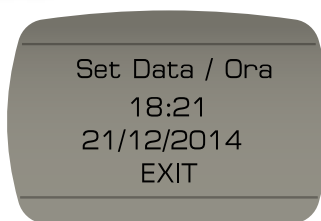
Die moderne Schnittstelle zwischen Fahrer und Maschine, kontrolliert permanent die Leistung der Maschine und zeigt alle Diagnosen auf einem großen LCD Bildschirm im Armaturenbrett an.



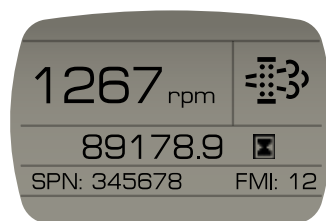
ANSICHT A



ANSICHT B



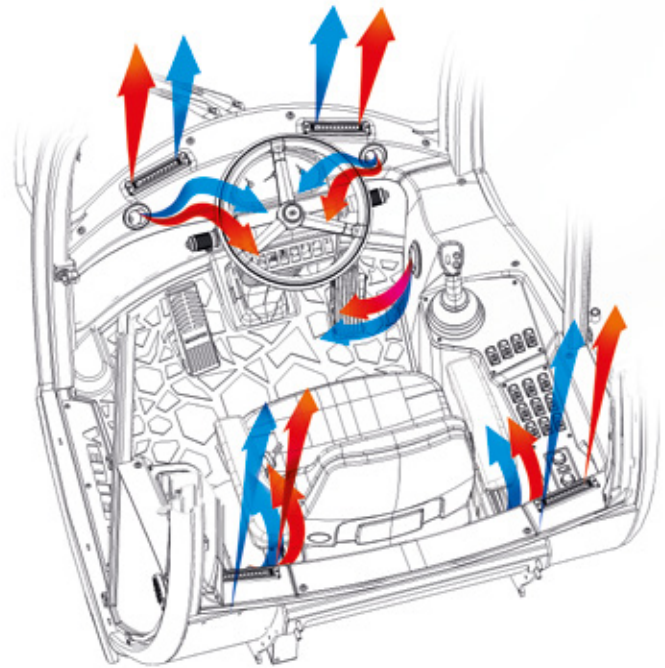
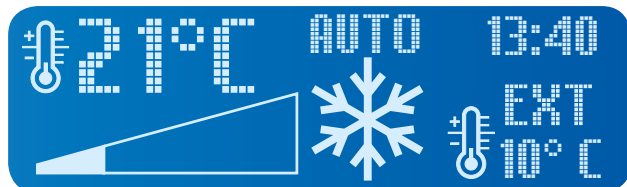
EINSTELLUNGEN



MOTORFEHLER

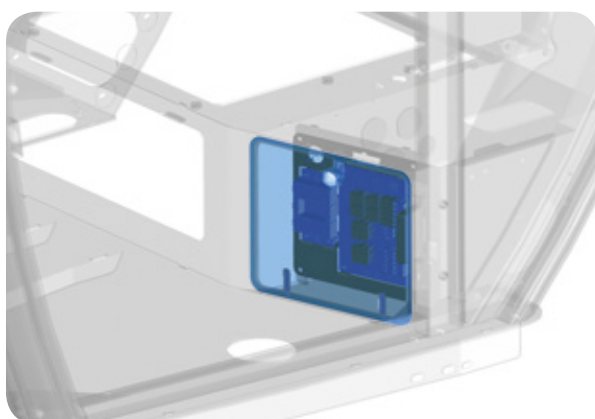
SCHÖN KÜHL BLEIBEN.

Das ganze Ventilationssystem in den Venieri Radladern ist überarbeitet worden und entspricht dem ISO 10263 Standard. An nur einer Steuereinheit kann der Fahrer die ideale Temperatur für besten Komfort einstellen. (Der VF 7.63C und VF 9.63C können auch mit der VENIERI Climatronic ausgestattet werden).



DIE "BLACK BOX".

Zum allerersten Mal in einem Venieri Lader, ist die gesamte Elektronische Steuerung, wassergeschützt in der Kabine untergebracht. Hier können alle notwendigen Diagnosen durchgeführt werden.



GENIESSEN SIE DIE SHOW.

Der modern gestaltete Arbeitsplatz ist ausgestattet mit höchstem Komfort für produktivste Effizienz.



DER BESTE SEINER KLASSE.

SAUBERE LEISTUNG, NULL VERBRAUCH. NEUE DEUTZ MOTOREN STUFE IIIB

Die neuen Venieri VF 7.63C und VF 9.63C werden von dem Deutz Motor TCD 3,6 LO4, einem 3,62 Liter Motor angetrieben. Dieser Motor wurde übrigens als Bester Motor seiner Klasse ausgezeichnet. Durch die gezielte Kombination von Hubraum, Einspritztechnologie und Abgasnachbehandlung erreicht der Motor einen beeindruckenden Drehmomentverlauf. Das moderne Common-Rail-Einspritzsystem und der frontseitige Rädertrieb garantieren geringe Geräuschemissionen, minimale Vibrationen und hohe Laufruhe unter allen Arbeitsbedingungen. Das Ergebnis ist ein spezifischer Verbrauch von gerade einmal 210g/kWh. Für einen Motor dieser Größe hervorragend.

› COMMON RAIL

Der Einspritzdruck von 1.600 bar sorgt für eine perfekte Diesel-Zerstäubung und maximiert somit die Verbrennung. Mit dem Ergebnis eines geringeren Dieserverbrauchs bei höherer Leistung und höherem Drehmoment.

› DER DOC KATALYSATOR

Der DOC (Diesel Oxydationskatalysator), über dem Motor verbaut, filtert die unerwünschten Partikel aus dem Abgas. Anders als DPF (Dieselpartikel Filter) benötigt der DOC keine weitere Kosten- und Zeitintensive Nachbehandlung. Der DOC ist Wartungsfrei.

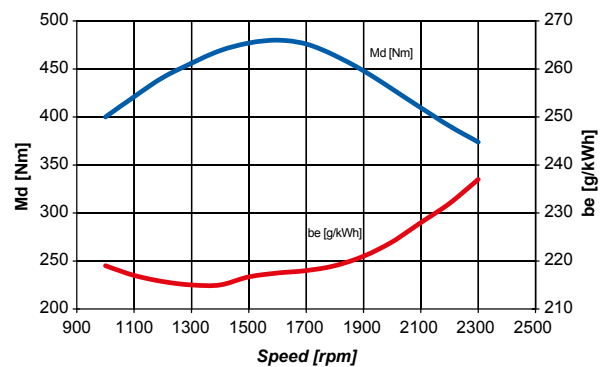
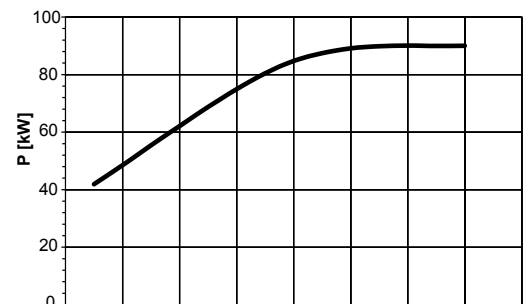
› MOTOR MANAGEMENT

Um Kosten durch unnötigen Dieserverbrauch zu vermeiden, ist der Motor vollkommen elektronisch gesteuert.



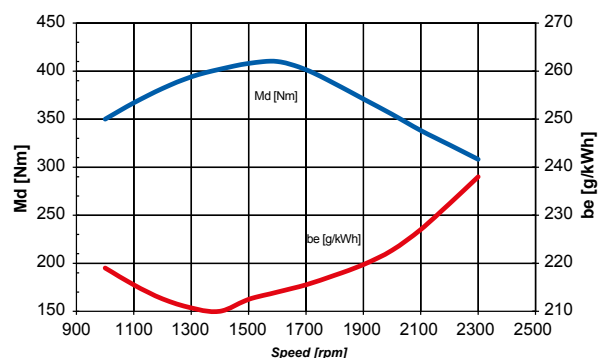
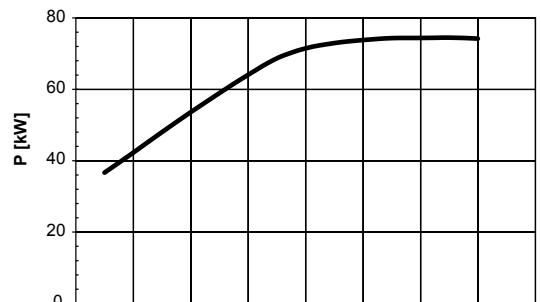
9.63C

Deutz TD 3.6 L4
94,5 kW - 128 PS



7.63C

Deutz TD 3.6 L4
78 kW - 106 PS



SILENCE, PLEASE.

Mit einer Geräuschkentwicklung von nur 70 dB, sind die neuen VF 7.63 und VF 9.63 extrem leise.



VR00000000M!

Fahrgeschwindigkeit 40 km/h (Selbstbegrenzt) Venieri ist im Motor Valley zuhause und somit ist Geschwindigkeit keine Option. (Geschwindigkeitsbegrenzung auf 20 km/h möglich)



MAXIMALE LEISTUNG WO SIE GEBRAUCHT WIRD.

Jede Menge Leistung für das Hydrauliksystem bei gleichzeitig reduzierter Geschwindigkeit? Dafür benötigen die neuen Venieri VF 7.63C und VF 9.63C nur ein Pedal. Das kombinierte Brems/Inch Pedal macht es möglich. Kostenersparnis durch geringeren Verschleiß und geringerem Verbrauch sind das Ergebnis.



Kein Druck

Kein Druck am Brems/Inch Pedal: Maximale Leistung für die Traction



Normaler Druck

Normaler Druck am Brems/Inch Pedal: Je geringer die Geschwindigkeit, desto höher die Leistung im Hydraulikkreislauf.



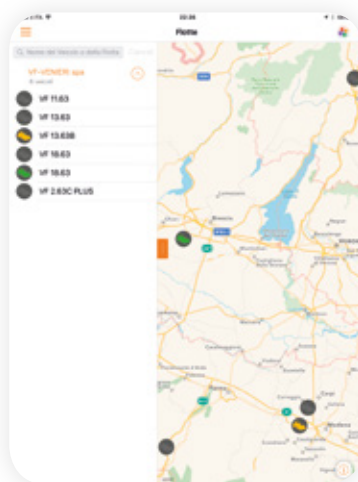
Maximaler Druck

Maximaler Druck am Brems/Inch Pedal: Die Maschine bleibt stehen und die volle Leistung geht in den Hydraulikkreislauf

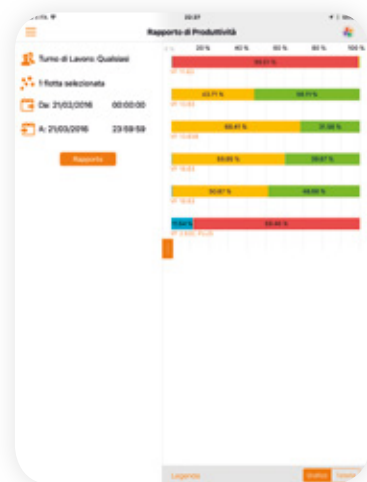
VENIERI GLOBAL

Venieri GLOBAL™ ist das neueste Venieri Satellitengestützte Monitoring System. Es unterstützt Sie mit weitreichenden Daten zur Kostenoptimierung Ihrer Maschine oder auch in der Fuhrparksteuerung.

- › **MASCHINENKONTROLLE**
- › **FUHRPARKSTEUERUNG**
- › **FUHRPARKKONTROLLE**



FUHRPARKSTEUERUNG



PRODUKTIVITÄTSAUSWERTUNG



Das System kann auch mit **iOS** und **Android** benutzt werden.



STÖRUNGSAUSWERTUNG



Motor EINAUS KONTROLLE



STANDARD-AUSRÜSTUNG



Batterie Trennschalter	•	•
Werkzeugkasten	•	•
Diesel Vorwärmer	0	0
Abschließbarer Hydraulik- und Dieseltank	•	•
Proportionales Selbstsperrdifferential für Frontachse	•	•
Proportionales Selbstsperrdifferential für Hinterachse	0	0
Differentialsperre 100%, zuschaltbar in Frontachse	0	0
Zugmaul	•	•
Rundumleuchte	•	•
Geräuschdämmung	•	•
Ersatzteil-Katalog	•	•
Bedienungsanleitung	•	•
Vorbereitung für Straßenzulassung	•	•
Sicherheitsabstützung für Hub- und Kippzylinder	•	•
Automatische Nivellierung für Schaufel am Boden	•	•
Geschwindigkeitsreduzierungs Kit	0	0
„Venieri GLOBAL“ system	0	0
Lüfter mit 2 Geschwindigkeiten	•	•
Reversibler Lüfter (für Kühlerreinigung)	0	0
Parkbremse elektrisch zuschaltbar	•	•
Servicebremse auf beide Achsen mit seperatem Kreislauf	•	•
Inchpedal im Bremspedal integriert	•	•
Alle Schmierstellen am Rahmen zusammengefasst	•	•
Automatische Zentralschmieranlage	0	0
Ride control	0	0
Motorvorwärmer	0	0
Umweltfreundliches Hydrauliköl	0	0
Hydrauliköl ISO 46 (für kalte Gegenden)	0	0
Cyclone dust separator	•	•

KABINEN-AUSRÜSTUNG



ROPS/FOPS Level II, mit Überdruck und Geräuschgedämmt	•	•
Front- und Rückscheibe mit Scheibenwischer	•	•
Arbeitsbeleuchtung Halogen (4 front + 2 rück)	•	•
ArbeitsbeleuchtungLED (4 front + 2 rück)	0	0
Ablage für Mobiltelefon	•	•
Flaschenhalter	•	•
Ablagefach für Unterlagen	•	•
Fahrersitz mechanisch gefedert	•	•
Fahrersitz Luftgedfedert	0	0
Fahrersitz luftgedfedert mit Sitzheizung	0	0
Armauflagen	•	•
Buzzer	•	•
Gummimatte in der Kabine	•	•
Kleiderhaken	•	•
Radio vorbereitung	•	•
Zusätzliche 12V Steckdose	•	•
Manuelle Klimaanlage	0	•
„Climatronic Venieri“ automatische Klimaanlage	0	0
Leselampe	•	•
Sonnenblende	•	•
Rückspiegel	•	•
Beheizbare Rückspiegel	0	0
Erste Hilfe Kit	0	0
Feuerlöscher 2kg	0	0
Sitzgurt	•	•
Armaturenbrett und Instrumente mit LCD Display	•	•
Not-Hammer für Sicherheitsglas	•	•

ZUSATZ-AUSRÜSTUNG



Schnellwechsler mechanisch oder hydraulisch	0	0
Betonmischschaufel	0	0
4 in 1 Schaufel	0	0
Palettengabel	0	0
Stäßenfräse für Asphalt oder Beton	0	0
Schneegebläse	0	0
Schneeschilde	0	0
Dozerschilde	0	0
Hydraulische Handgeräte (Hammer, Säge etc.)	0	0
Kehrbesen	0	0
Schneidrad	0	0
Hochkippschaufel	0	0
High Flow Kit	0	-
Drucklose Rücklaufleitung	0	0
Doppelwirkende Zusatzhydraulik	0	0
Heckhydraulik (einfach wirkend)	0	0



UP763C963C_A-DE (2016) proartigrafica.it



Via Piratello, 106 - 48022 Lugo (RA) ITALIEN
Tel. +39 0545 904411 Fax +39 0545 30389
e-mail: info@vf-venieri.com | www.vf-venieri.com

Ersatzteilservice
Tel. +39 0545 904429 Fax +39 0545 24555
e-mail: ricambi@vf-venieri.com